



Style#
L-971



QUILTING FLEECE

Extra Loft Fusible Fleece

HIGH LOFT IRON-ON FLEECE

Legacy Extra Loft Fusible Fleece is an extra lofty, needled fleece with fusible adhesive on one side. It is great for crafts, home decorating, and quilting projects. Extra Loft Fusible Fleece will remain lofty after fusing and can be used on fabric, cardboard, or wood.

NOTE:

- Pre-wash fabrics prior to fusing. Do not use fabric softener. Extra Loft Fusible Fleece does not need to be pre-washed.

GENERAL DIRECTIONS:

For Fabric

- Cut Extra Loft Fusible Fleece and fabric to desired size and shape.



- Place fleece, fusible (rough or bumpy) side up on the ironing board. Place fabric, right side up, on top of fleece.



- Cover fleece and fabric with a damp press cloth. With the iron at a Wool/Steam setting, press for 10-15 seconds. Repeat, slightly overlapping iron until entire area is fused.

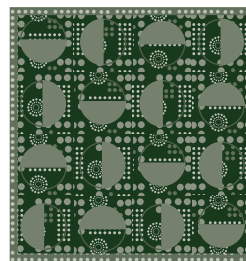


For Cardboard or Wood

- Cut Extra Loft Fusible Fleece and fabric to desired size.
- Place fleece, fusible side down, on surface to be padded.
- Cover fleece with a dry press cloth. With iron at wool setting (no steam), press for 10-15 seconds in place. Repeat, slightly overlapping, until entire area is fused.

Fiber Content: 100% Polyester
Care Instructions: Machine wash warm delicate cycle. Tumble dry low or dry clean.

CREATE WITH LEGACY:



Planetary Mini Quilt
 Designer: Sara Lawson
 Skill Level: Beginner

Get other project ideas and free patterns at
www.CreateWithLegacy.com



Scan QR code to learn more about this and other Legacy products.



Style#
L-971



ACOLCHADOS VELLÓN

Extra Loft Fusible Fleece

VELLÓN DE ALTA DENSIDAD PARA PLANCHAR

Legacy Extra Loft Fusible Fleece es un vellón de punto de alta densidad con adhesivo de un faz. Es ideal para manualidades, accesorios para el hogar y acolchados. Extra Loft Fusible Fleece mantendrá su densidad aun después de ser adherido y puede ser utilizado con telas, cartón y madera.

NOTA:

- Pre lavar la tela a utilizar antes de fusionar. No utilice suavizante. Extra Loft Fusible Fleece no requiere ser prelavado.

DIRECCIONES DE USO:

Para Tela

- Corte Extra Loft Fusible Fleece y la tela al tamaño y forma deseada.



- Sobre el planchador coloque el lado adhesivo (áspero o abultado) del vellón hacia arriba. Coloque la tela encima del vellón con el lado derecho hacia arriba.



- Cubrir la tela y el fleece con un paño húmedo. Coloque la plancha en modo "Lana/Vapor" y planche por 10-15 segundos. Repita, sobreponiendo la plancha por todo el área hasta que se adhiera por completo.

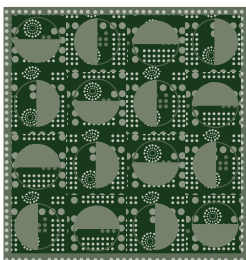


Para Cartón o Madera

- Corte Extra Loft Fusible Fleece y la tela al tamaño deseado.
- Coloque el lado adhesivo del fleece en la superficie a usar.
- Cubra el vellón y la tela con un paño seco. Con la plancha a temperatura "Lana/Vapor" planche de 10-15 segundos. Repita obreponiendo la plancha por todo el área hasta que se adhiera por completo.

Contenido de Fibra: 100% Poliéster
Instrucciones de Mantenimiento: Lavar a máquina en agua tibia, en ciclo delicado y secar en temperatura baja o lavar al seco

CREATE WITH LEGACY:



Planetary Mini Quilt
 Diseñadora: Sara Lawson
 Nivel: Principiante

Obtenga patrones gratis y más ideas para manualidades en
www.CreateWithLegacy.com



Escánear código QR para mayor información de este y otros productos de Legacy.



Style#
L-971



MATELASSAGE FLEECE

Extra Loft Fusible Fleece

MOLLETON HAUTE DENSITÉ À UNE FACE THERMOCOLLANTE

Legacy Extra Loft Fusible Fleece est un molleton haute densité, non aiguillé avec une face thermocollante. Il est parfait pour les travaux artisanaux, articles de décoration d'intérieur et projets de matelassage. Extra Loft Fusible Fleece maintient sa densité après la fusion et peut s'appliquer sur tissu, carton et bois.

NOTE:

- Faite un pré-lavage de votre tissu avant de le fusionner. Ne pas utiliser de produit adoucissant. Extra Loft Fusible Fleece ne nécessite pas de pré-lavage.

MODE D'EMPLOI:

Pour Tissu

- Coupez Extra Loft Fusible Fleece avec votre tissu selon la forme de votre choix.



- Placez le molleton sur une planche à repasser, côté (rugueux ou bosselé) adhésif vers le haut. Placez votre tissu sur le molleton (l'endroit vers le haut).



- Couvrez le molleton et le tissu avec une patte mouille. À l'aide d'un fer à repasser à température Laine/Vapeur, pressez sur place pendant 10-15 secondes. Répétez l'opération sur toute la surface en superposant le fer sur les bords de la fusion précédente.

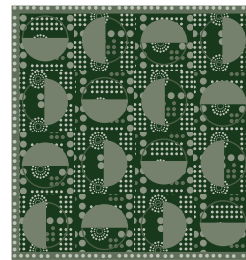


Pour Carton et Bois

- Coupez Extra Loft Fusible Fleece avec votre tissu selon la forme de votre choix.
- Placez le molleton, côté adhésif vers le bas, sur la surface à molletonner.
- Recouvrez le molleton avec un bout de tissu sec. À l'aide d'un fer à repasser à température Laine (sans vapeur), pressez sur place pendant 10-15 secondes. Répétez l'opération sur toute la surface en superposant le fer sur les bords de la fusion précédente.

Contenu: 100% Polyester
Entretien: Lavage à la machine tiède, cycle délicat. Séchage doux à la machine ou nettoyage à sec.

CREATE WITH LEGACY:



Planetary Mini Quilt
 Dessinateur: Sara Lawson
 Niveau de compétence: Novice

Vous pouvez obtenir d'autres idées de projet ainsi que des modèles gratuits, visitez: www.CreateWithLegacy.com



Scannez le code QR pour plus d'information concernant ce produits et d'autres produits Legacy.